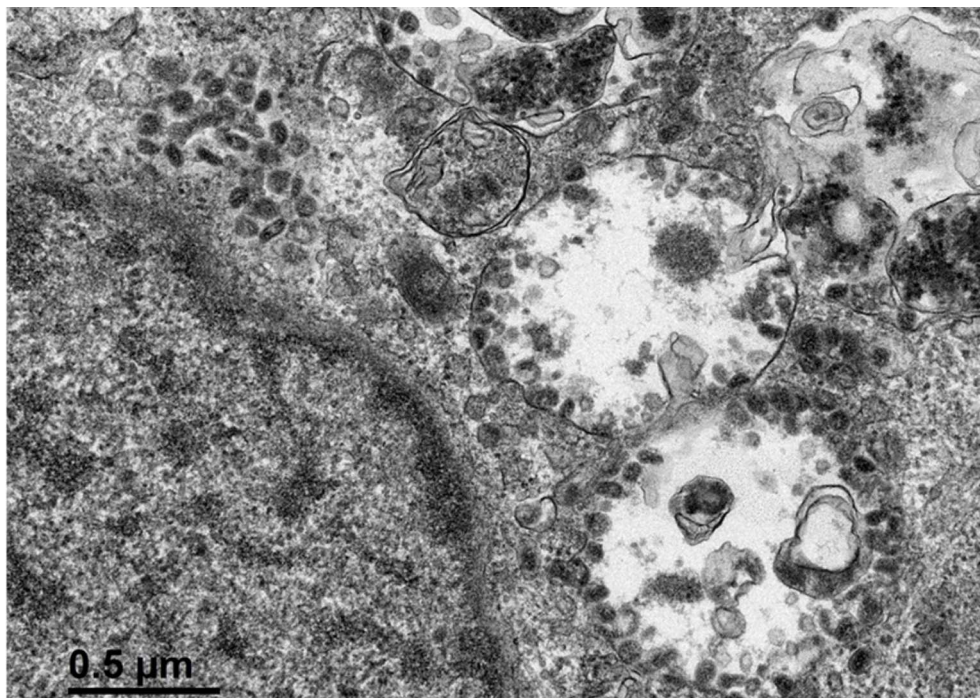


BRÈVES

[Accueil \(https://presse.inserm.fr\)](https://presse.inserm.fr)

Le Sars-cov2 circulait probablement en France dès novembre 2019

10 FÉVR. 2021 - 13H45 | PAR INSERM (SALLE DE PRESSE) | COVID-19
([HTTPS://PRESSE.INSERM.FR/BREVES//COMMUNIQVES-DOSSIERS/?CAT=119](https://presse.inserm.fr/brevs//communiques-dossiers/?cat=119)) |
IMMUNOLOGIE, INFLAMMATION, INFECTIOLOGIE ET MICROBIOLOGIE
([HTTPS://PRESSE.INSERM.FR/BREVES//COMMUNIQVES-DOSSIERS/?CAT=23](https://presse.inserm.fr/brevs//communiques-dossiers/?cat=23)) | SANTÉ
PUBLIQUE ([HTTPS://PRESSE.INSERM.FR/BREVES//COMMUNIQVES-DOSSIERS/?CAT=26](https://presse.inserm.fr/brevs//communiques-dossiers/?cat=26))



VOIR LES SOURCES

Cellules infectées par le SARS-CoV-2. © Sébastien Eymieux et Philippe Roingard, Inserm – Université de Tours

A partir de l'analyse rétrospective d'échantillons de sérum de plus de 9000 adultes collectés dans le cadre de la cohorte Constances[1], une étude menée par des chercheurs de l'Inserm en lien avec l'Université de Versailles Saint-Quentin-en-Yvelines, Sorbonne Université et l'IRD, a identifié un test positif aux anticorps anti-SARS-CoV-2 chez 353 participants parmi lesquels 13 ont été prélevés entre novembre 2019 et janvier 2020 et ont été confirmés par des tests d'anticorps neutralisants. Les enquêtes menées auprès de 11 de ces participants ont révélé l'existence de symptômes pouvant être liés à une infection par le virus responsable de la Covid-19 ou à des situations à risque d'exposition potentielle au SARS-CoV-2 dès novembre 2019. Ces données publiées dans *European Journal of Epidemiology* (<https://link.springer.com/article/10.1007/s10654-020-00716-2>) suggèrent une circulation précoce du virus en Europe.

Dès le début de la pandémie, tous les chercheurs se sont mobilisés pour bien comprendre ce nouveau virus à l'origine de la Covid-19. Parmi les outils à leur disposition figurait la possibilité d'exploiter les données issues de grandes cohortes

